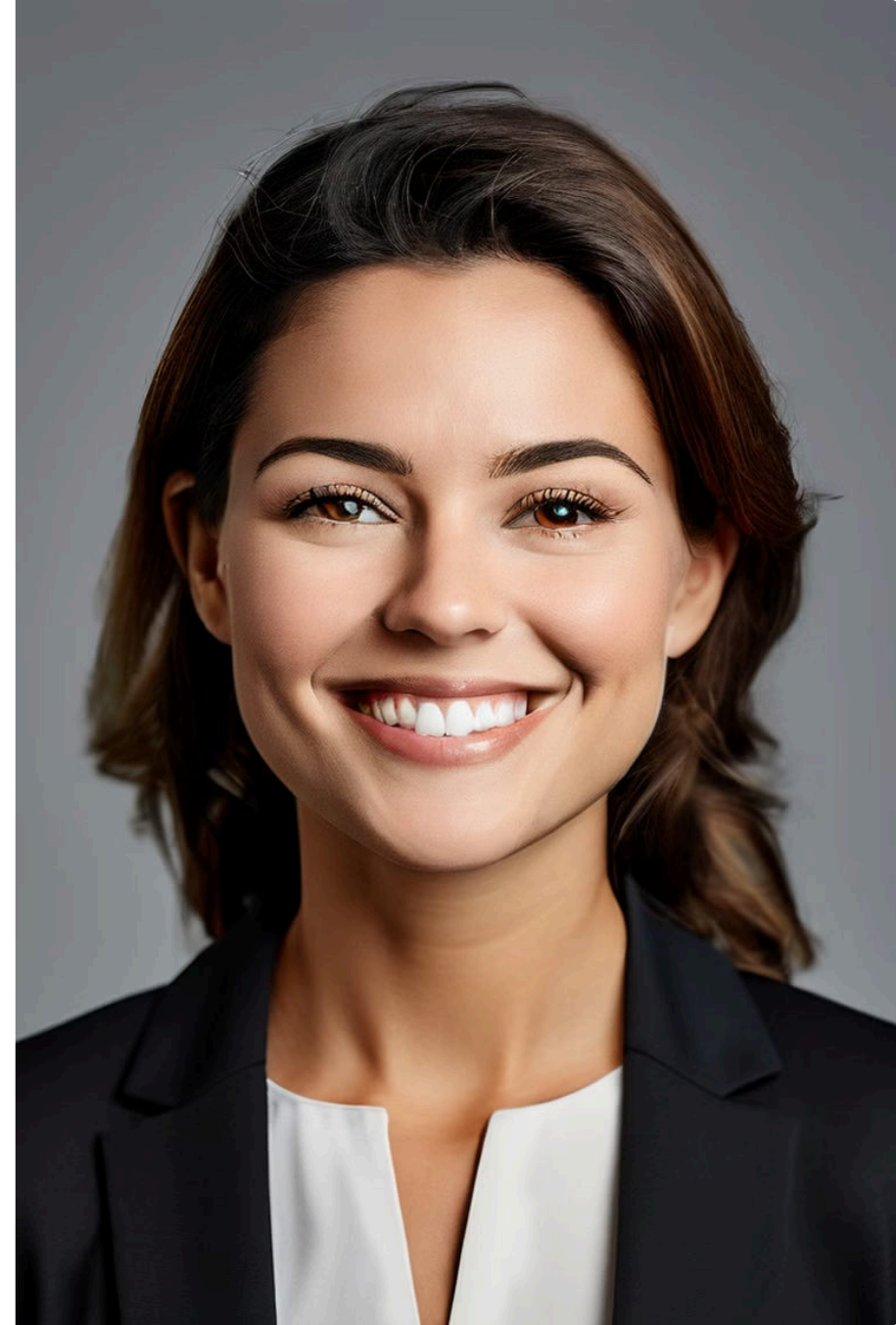


Come Impostare Correttamente un Profilo LinkedIn

Avere un profilo LinkedIn ben impostato è fondamentale per la propria carriera e visibilità online. Un profilo LinkedIn efficace permette di mostrare le proprie competenze, esperienze e obiettivi professionali in modo chiaro e coinvolgente, attirando l'attenzione di potenziali datori di lavoro, clienti e contatti chiave. Ecco una guida dettagliata su come creare un profilo LinkedIn di successo, dalla foto del profilo all'esperienza lavorativa.

La Foto del Profilo: Come Scegliere la Foto Giusta

La foto del profilo è il primo elemento che gli utenti vedono sul tuo profilo LinkedIn, quindi è importante sceglierla con cura. Una foto professionale e accattivante trasmette autorevolezza e affidabilità, mentre una foto scadente può danneggiare la tua immagine. Scegli una foto in primo piano, che ti ritragga in modo sorridente e cordiale, possibilmente in un contesto professionale. Evita foto amatoriali, scattate in vacanza o con sfondi troppo distrattivi.





L'Intestazione: Come Scrivere un Titolo Efficace

Il titolo del tuo profilo LinkedIn è la prima cosa che gli utenti leggono dopo la foto. Dovrebbe essere conciso, informativo e accattivante, in modo da catturare l'attenzione e trasmettere chiaramente la tua professione o posizione attuale. Evita titoli generici come "Libero professionista" o "In cerca di nuove opportunità", e scegli invece qualcosa di specifico e di valore, come "Esperto di Marketing Digitale" o "Consulente Strategico per Startup".

La Sezione "Sommaro": Presentare le Proprie Competenze e Obiettivi

La sezione "Sommaro" del tuo profilo LinkedIn è il tuo biglietto da visita digitale. Qui puoi presentare in modo conciso le tue principali competenze, esperienze e obiettivi professionali. Scrivi un breve paragrafo (3-4 righe) che catturi l'essenza di chi sei e di cosa puoi offrire. Menziona le tue specializzazioni, i tuoi principali successi e ciò che ti motiva. Mantieni un tono positivo e d'impatto, evitando di essere generico o noioso.

1

Competenze Chiave

Elenca le tue principali competenze, qualifiche ed expertise in modo chiaro e conciso.

2

Obiettivi Professionali

Comunica in modo motivante i tuoi obiettivi di carriera e ciò che ti spinge a voler raggiungere il successo.

3

Valore Aggiunto

Evidenzia ciò che ti rende unico e distintivo rispetto ad altri professionisti del tuo settore.

L'Esperienza Lavorativa: Evidenziare le Esperienze Più Rilevanti

La sezione "Esperienza" è uno dei punti chiave del tuo profilo LinkedIn. Qui puoi elencare in modo dettagliato le tue esperienze lavorative passate e presenti, mettendo in evidenza i tuoi principali risultati e responsabilità. Per ogni ruolo, scrivi un breve paragrafo che descriva il tuo contributo, le tue realizzazioni e le competenze acquisite. Evita di essere troppo generico o di limitarti a una semplice lista di mansioni. Sii specifico e usa dati concreti per dimostrare il tuo impatto.

Esperienze Passate

Elenca in ordine cronologico inverso le tue posizioni lavorative precedenti, concentrandoti sui risultati più significativi.

Posizione Attuale

Descrivi in modo dettagliato il tuo ruolo attuale, le tue responsabilità e i principali successi ottenuti.

Competenze Acquisite

Evidenzia le competenze chiave che hai sviluppato attraverso le tue esperienze lavorative.

Le Competenze: Elencare le Competenze Chiave e Ottenere le Approvazioni

La sezione "Competenze" ti permette di elencare le tue abilità principali e ottenere approvazioni (endorsement) dai tuoi contatti. È importante scegliere con cura le competenze da inserire, concentrandosi su quelle più rilevanti per il tuo lavoro e per i tuoi obiettivi professionali. Chiedi ai tuoi colleghi, datori di lavoro e connessioni di approvare le tue competenze: questo aumenterà la credibilità del tuo profilo e la tua visibilità.



Database Management

Esperienza con i principali sistemi di gestione database.



Analisi Dati

Abilità nell'estrazione, analisi e interpretazione di dati.



Presentazioni Efficaci

Capacità di creare e tenere presentazioni accattivanti.



Lavoro di Squadra

Abilità di collaborare in modo produttivo con i colleghi.

La Sezione "Istruzione": Indicare i Titoli di Studio e i Corsi

La sezione "Istruzione" del tuo profilo LinkedIn ti permette di elencare i tuoi titoli di studio, corsi e certificazioni. Questa sezione è importante per dimostrare il tuo background educativo e le tue competenze acquisite. Includi informazioni come il nome dell'istituto, il titolo di studio, la specializzazione e l'anno di conseguimento. Se hai seguito corsi o ottenuto certificazioni rilevanti per il tuo lavoro, puoi elencarli in questa sezione.

Laurea Magistrale in Economia Aziendale	Università degli Studi di Milano	2015
Corso di Project Management	Coursera	2018
Certificazione PMP (Project Management Professional)	Project Management Institute	2020

Consigli e Suggerimenti per Ottimizzare il Profilo

Ecco alcuni ulteriori consigli per rendere il tuo profilo LinkedIn ancora più efficace e di successo:

1

Aggiorna Regolarmente

Mantieni il tuo profilo sempre aggiornato con le tue ultime esperienze, competenze e risultati.

2

Sii Attivo

Partecipa a gruppi, condividi contenuti e interagisci con la tua rete per aumentare la visibilità.

3

Personalizza i Collegamenti

Personalizza il testo di invito quando ti connetti con nuove persone per creare relazioni più significative.